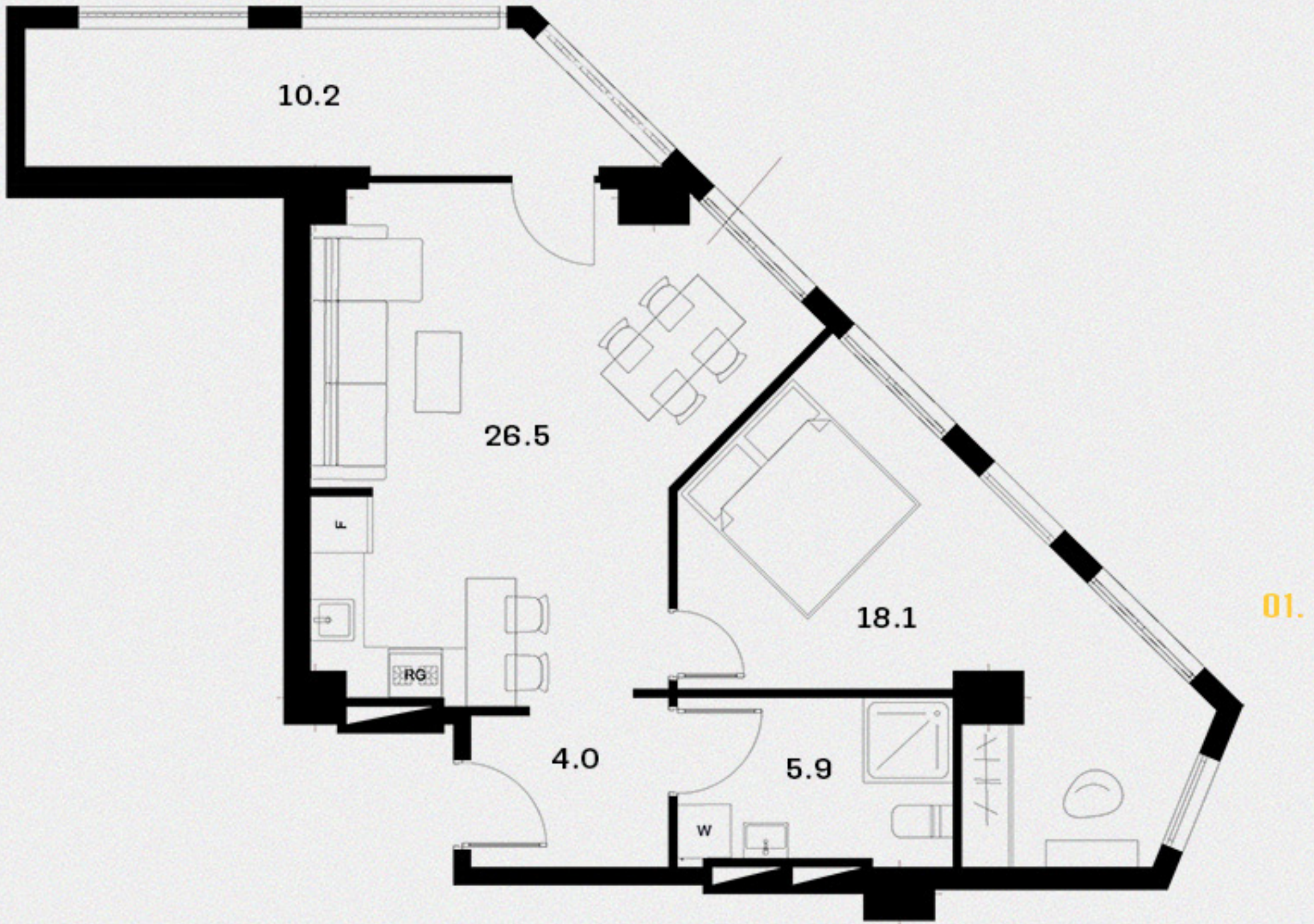


64.7 მ² ავჯანის გეგმა



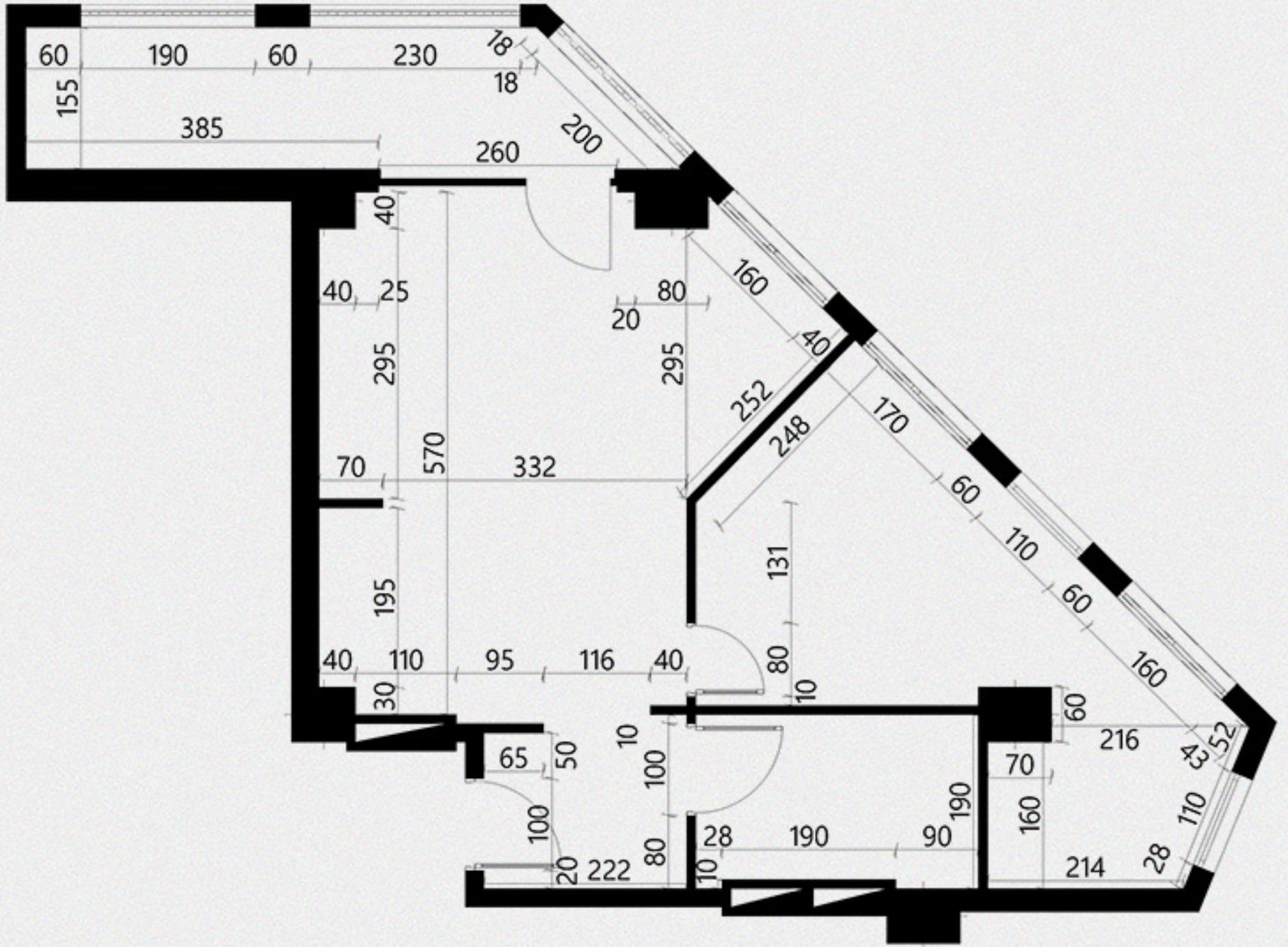
მისაღები ოთახი - 26.5 მ²
 საძინებელი - 18.1 მ²
 სველი წარბილი - 5.9 მ²
 ჰოლი - 4.0 მ²

ავჯანი 1 - 10.2 მ²

საცხოვრებელი ფართი - 54.5 მ²
 საერთო ფართი - 64.7 მ²



64.7 მ² ბინის გეგმა



02.

- მისაღები ოთახი - 17.6 მ²
- სამზარეულო - 9.8 მ²
- საძინებელი - 10.6 მ²
- სველი წარბილი - 5.8 მ²
- ჰოლი - 4.3 მ²

აივანი 1 - 7.2 მ²

საცხოვრებელი ფართი - 48.1 მ²
 საერთო ფართი - 55.3 მ²



64.7 მ² რეგლარი



03.

მისაღები ოთახი - 17.6 მ²
 საზარეულო - 9.8 მ²
 საძინებელი - 10.6 მ²
 სველი წერტილი - 5.8 მ²
 ჰოლი - 4.3 მ²

აივანი 1 - 7.2 მ²

საცხოვრებელი ფართი - 48.1 მ²
 საერთო ფართი - 55.3 მ²

