

51.2 მ² აპარტის გეგმა



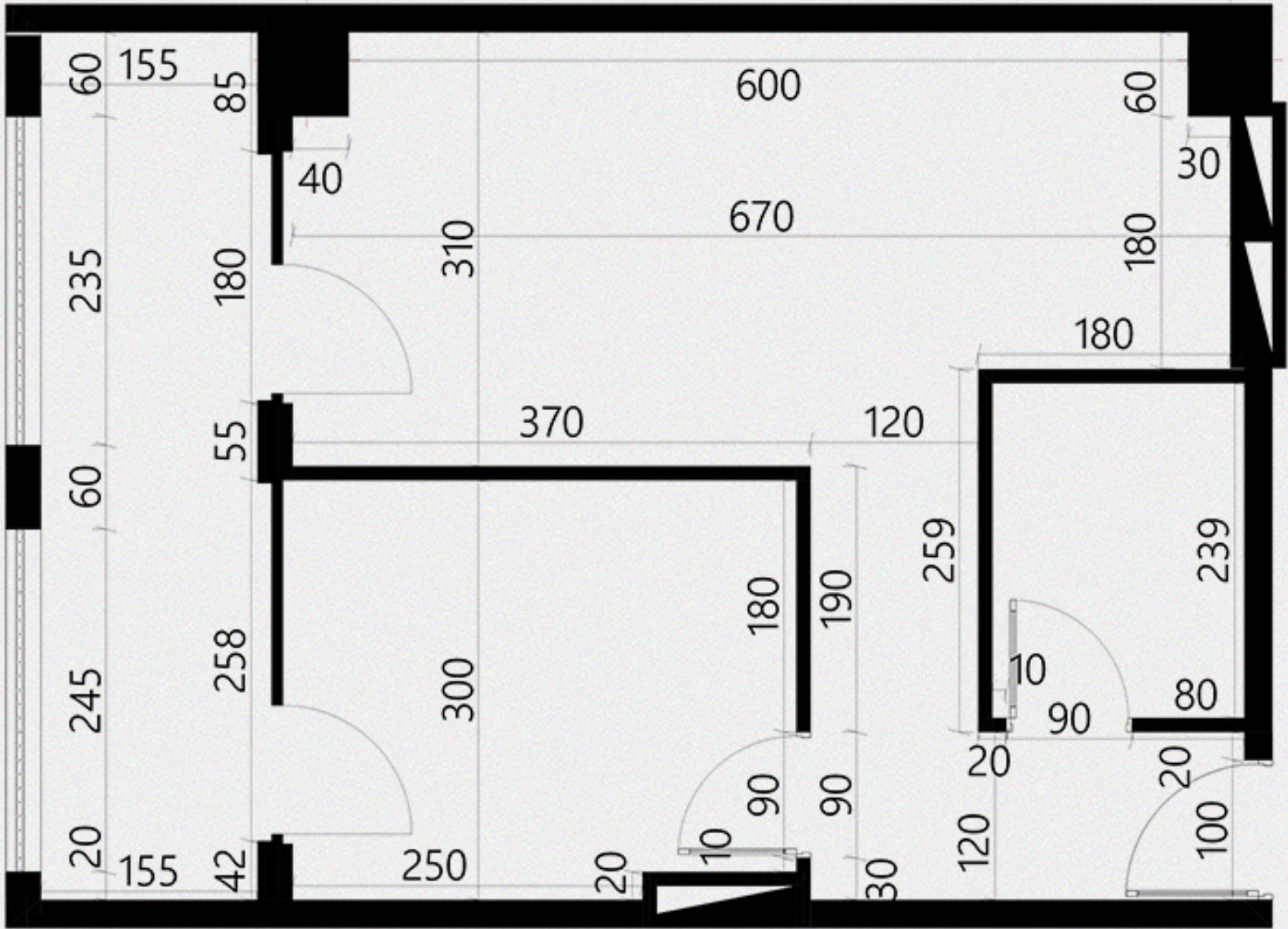
- მისაღები ოთახი - 20.2 მ²
- საძინებელი - 10.8 მ²
- სველი წარბილი - 4.3 მ²
- ჰოლი - 6.0 მ²

აივანი 1 - 9.9 მ²

საცხოვრებელი ფართი - 41.3 მ²
 საერთო ფართი - 51.2 მ²



51.2 მ² ბინის გეგმა

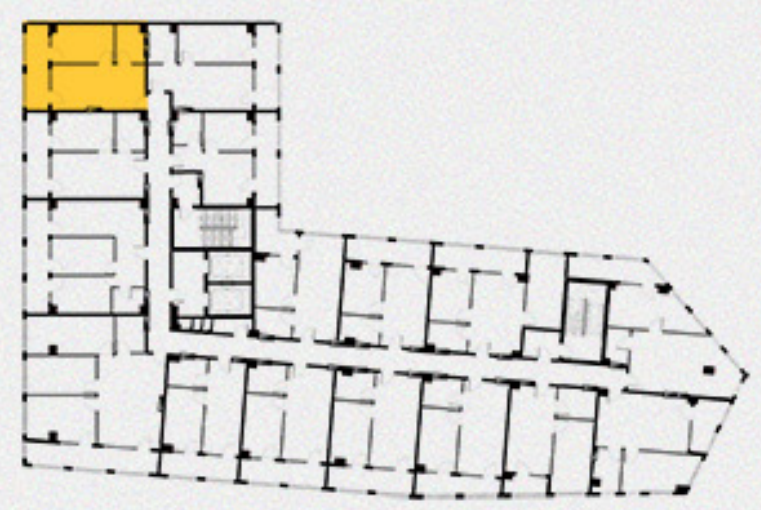


02.

- მისაღები ოთახი - 20.2 მ²
- საძინებელი - 10.8 მ²
- სველი წარბილი - 4.3 მ²
- ჰოლი - 6.0 მ²

აივანი 1 - 9.9 მ²

საცხოვრებელი ფართი - 41.3 მ²
 საერთო ფართი - 51.2 მ²



51.2 მ² რენტერი



03.

მისაღები ოთახი - 20.2 მ²
 საძინებელი - 10.8 მ²
 სველი წერტილი - 4.3 მ²
 ჰოლი - 6.0 მ²

აივანი 1 - 9.9 მ²

საცხოვრებელი ფართი - 41.3 მ²
 საერთო ფართი - 51.2 მ²

