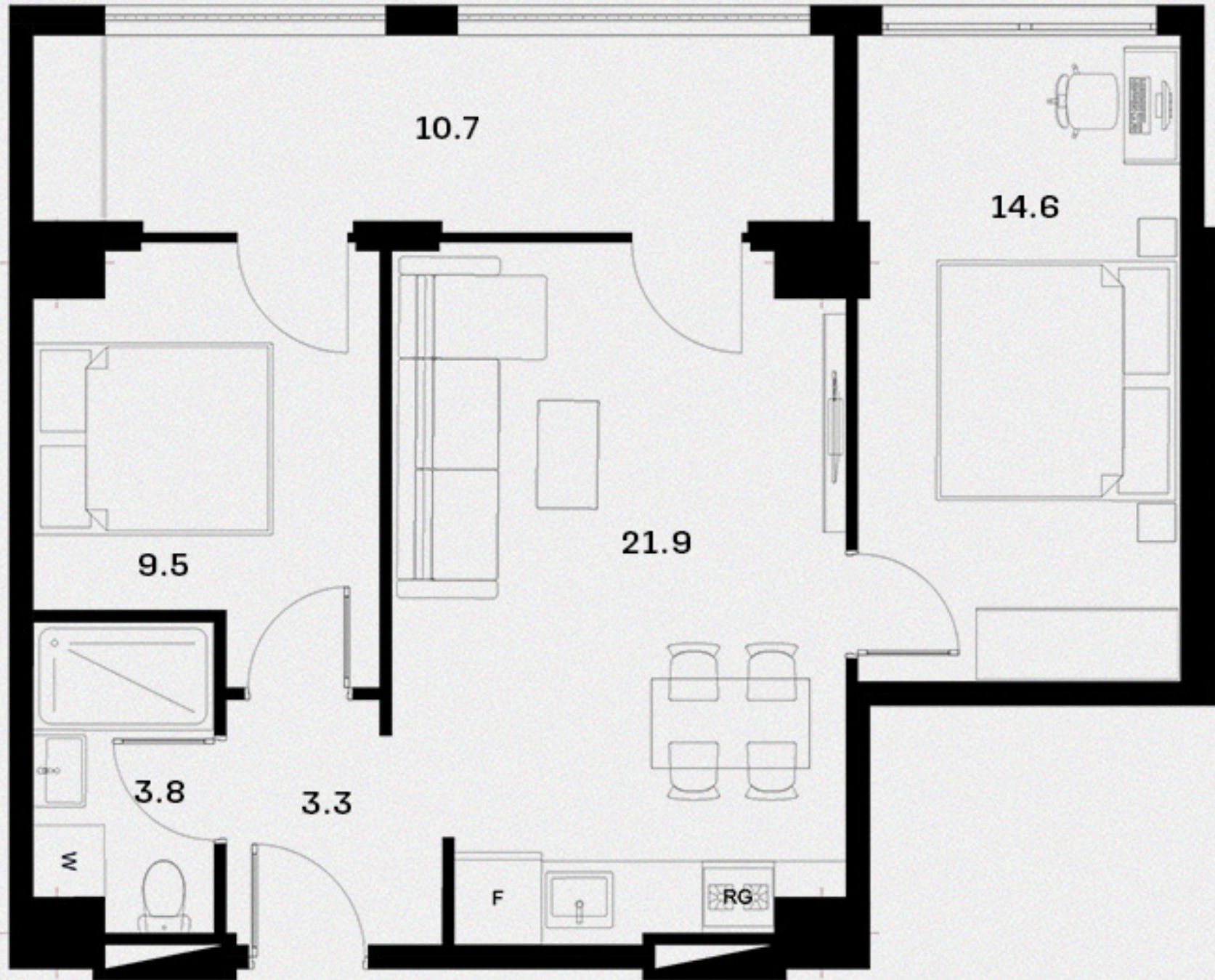


63.8 მ² აპარტის გეგმა



01.

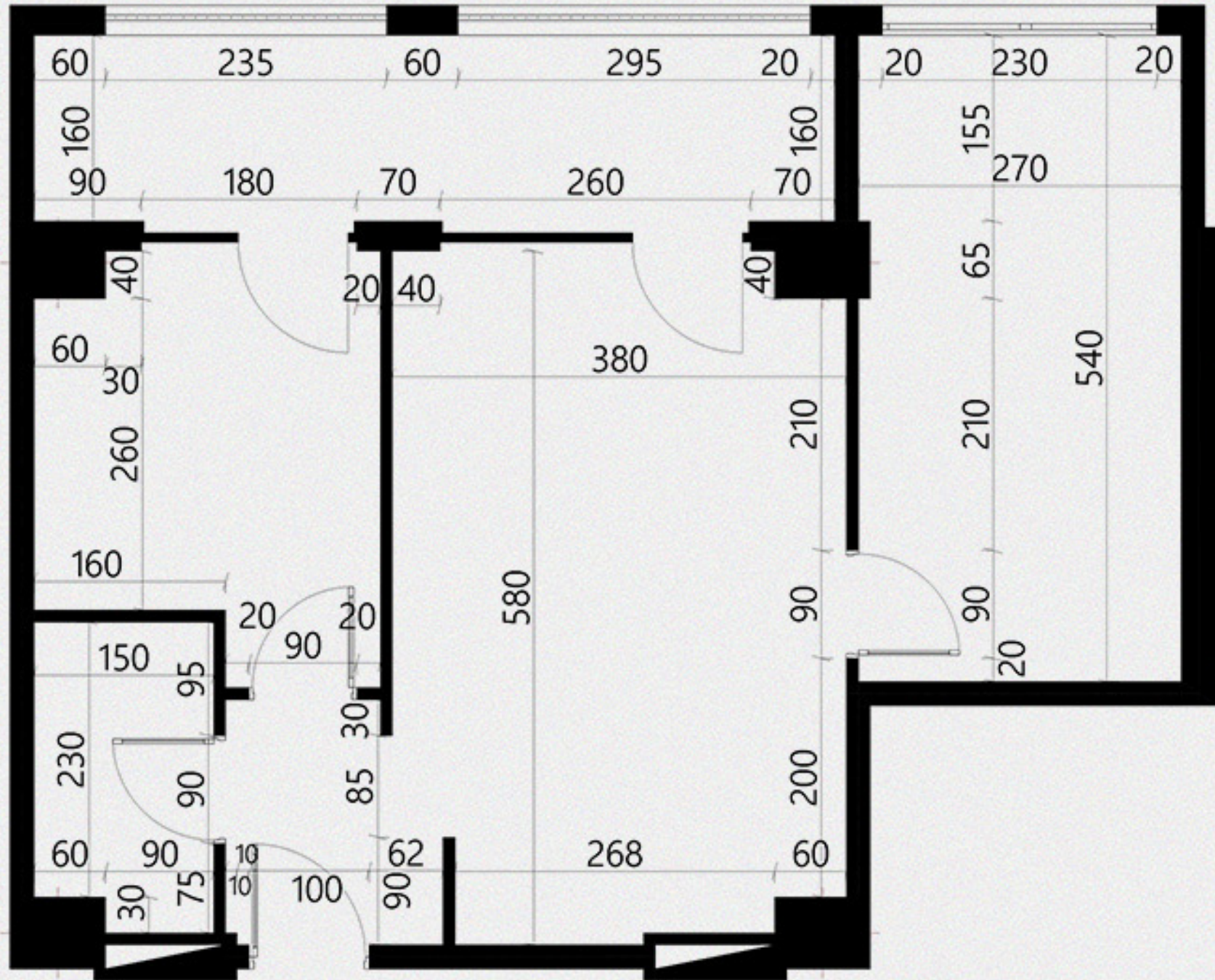
- მისაღები ოთახი - 21.9 მ²
- საძინებელი - 9.5 მ²
- საძინებელი 2 - 14.6 მ²
- სველი წარბილი - 3.8 მ²
- ჰოლი - 3.3 მ²

აივანი 1 - 10.7 მ²

საცხოვრებელი ფართი - 53.1 მ²
საერთო ფართი - 63.8 მ²



63.8 მ² ბინის გეგმა



02.

- მისაღები ოთახი - 21.9 მ²
- საძინებელი - 9.5 მ²
- საძინებელი 2 - 14.6 მ²
- სველი წარბილი - 3.8 მ²
- ჰოლი - 3.3 მ²

აივანი 1 - 10.7 მ²

საცხოვრებელი ფართი - 53.1 მ²
 საერთო ფართი - 63.8 მ²



63.8 მ² რეზიდენცია



03.

- მისაღები ოთახი - 21.9 მ²
- საძინებელი - 9.5 მ²
- საძინებელი 2 - 14.6 მ²
- სველი წერტილი - 3.8 მ²
- ჰოლი - 3.3 მ²

აივანი 1 - 10.7 მ²

საცხოვრებელი ფართი - 53.1 მ²
 საერთო ფართი - 63.8 მ²

