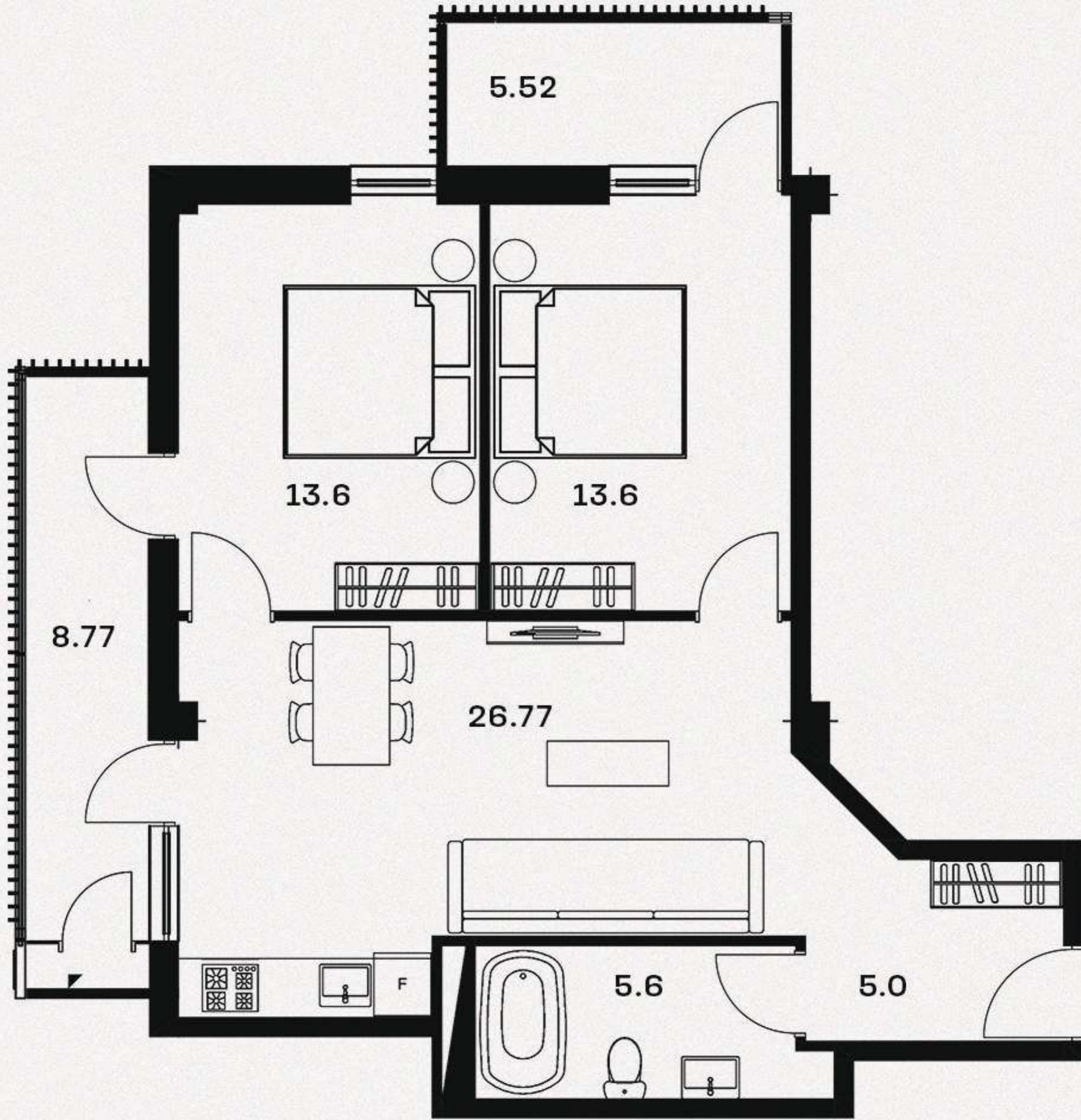


78.86 მ² აპანის გეგმა

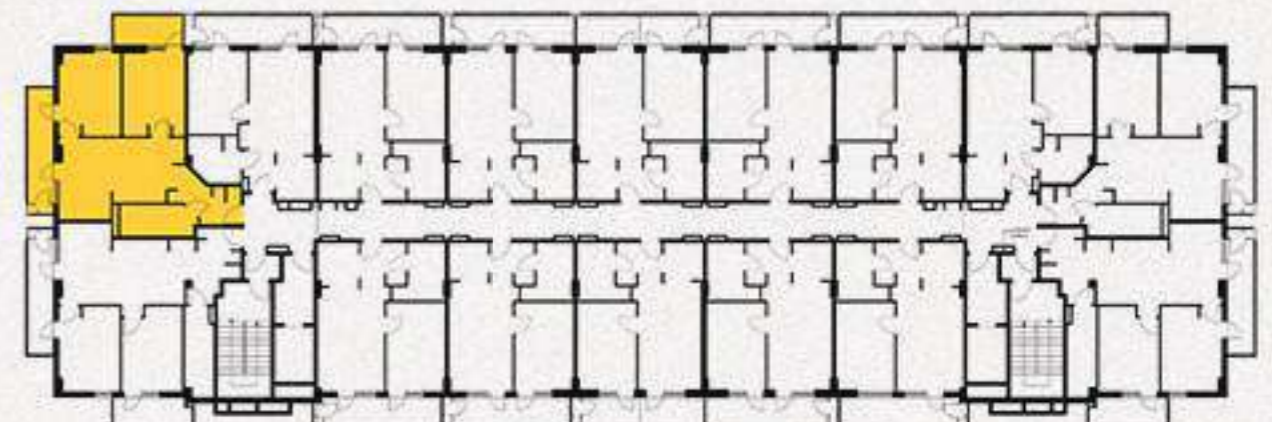


01.

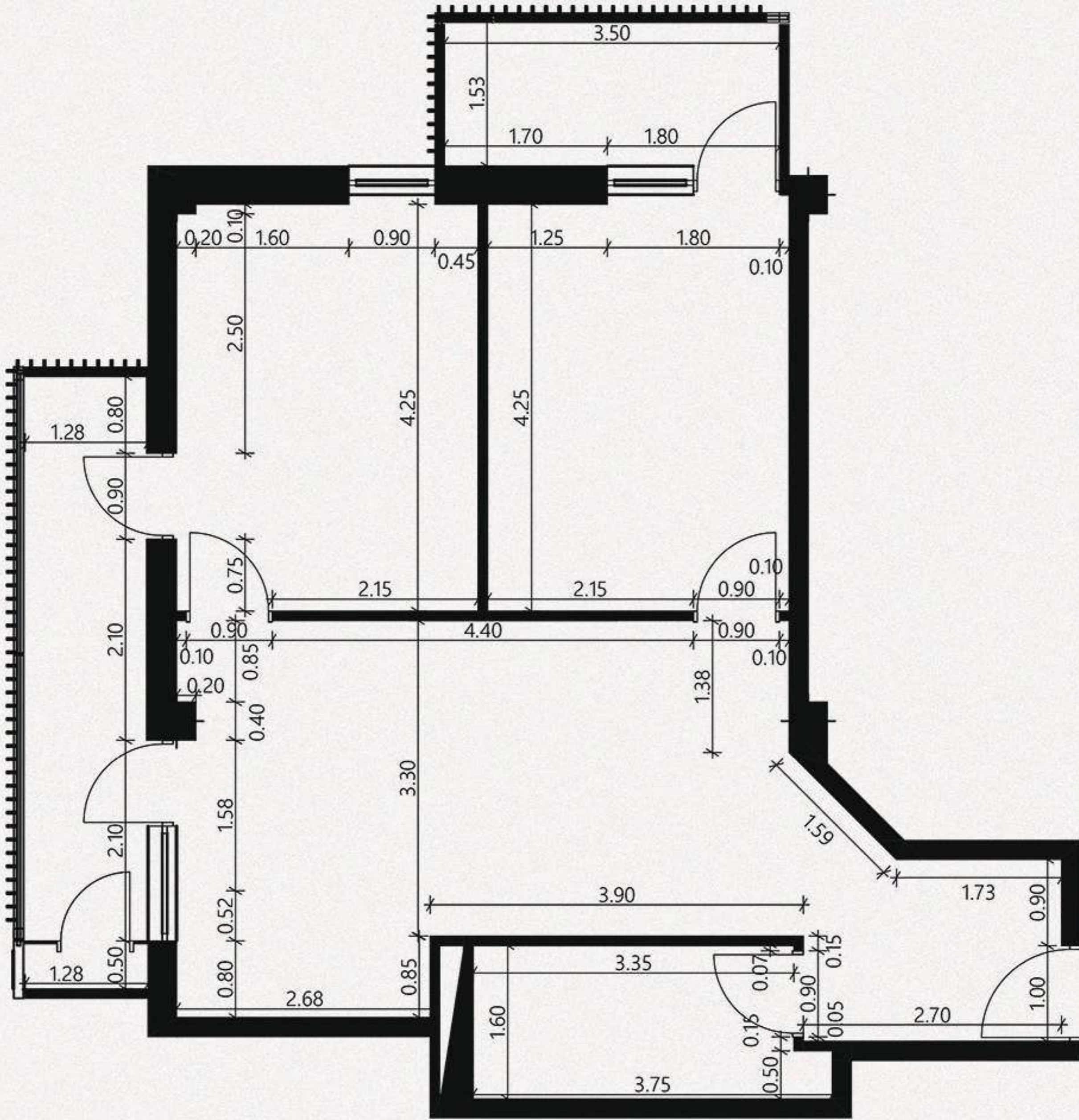
- მისაღები ოთახი - 26.77 მ²
- საძინებელი 1 - 13.6 მ²
- საძინებელი 2 - 13.6 მ²
- სველი წერტილი - 5.6 მ²
- ჰოლი - 5.0 მ²

- აივანი 1 - 8.77 მ²
- აივანი 2 - 5.52 მ²

- საცხოვრებელი ფართი - 64.57 მ²
- საერთო ფართი - 78.86 მ²



78.86 მ² ბინის გეგმა

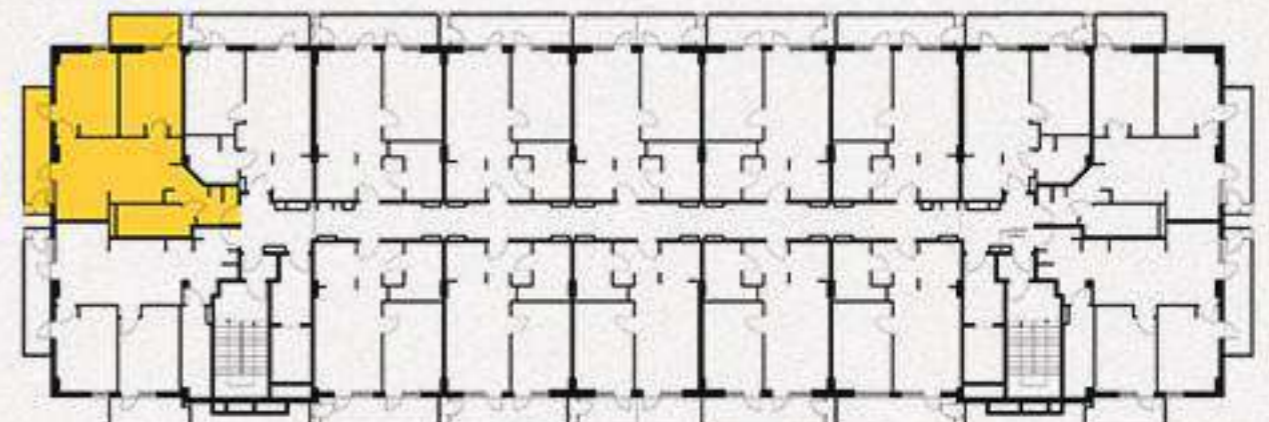


02.

- მისაღები ოთახი - 26.77 მ²
- საძინებელი 1 - 13.6 მ²
- საძინებელი 2 - 13.6 მ²
- სველი წერტილი - 5.6 მ²
- ჰოლი - 5.0 მ²

- აივანი 1 - 8.77 მ²
- აივანი 2 - 5.52 მ²

- საცხოვრებელი ფართი - 64.57 მ²
- საერთო ფართი - 78.86 მ²



78.86 მ² რეგლარი



03.

მისაღები ოთახი - 26.77 მ²
 საძინებელი 1 - 13.6 მ²
 საძინებელი 2 - 13.6 მ²
 სველი წერტილი - 5.6 მ²
 ჰოლი - 5.0 მ²

აივანი 1 - 8.77 მ²
 აივანი 2 - 5.52 მ²

საცხოვრებელი ფართი - 64.57 მ²
 საერთო ფართი - 78.86 მ²

